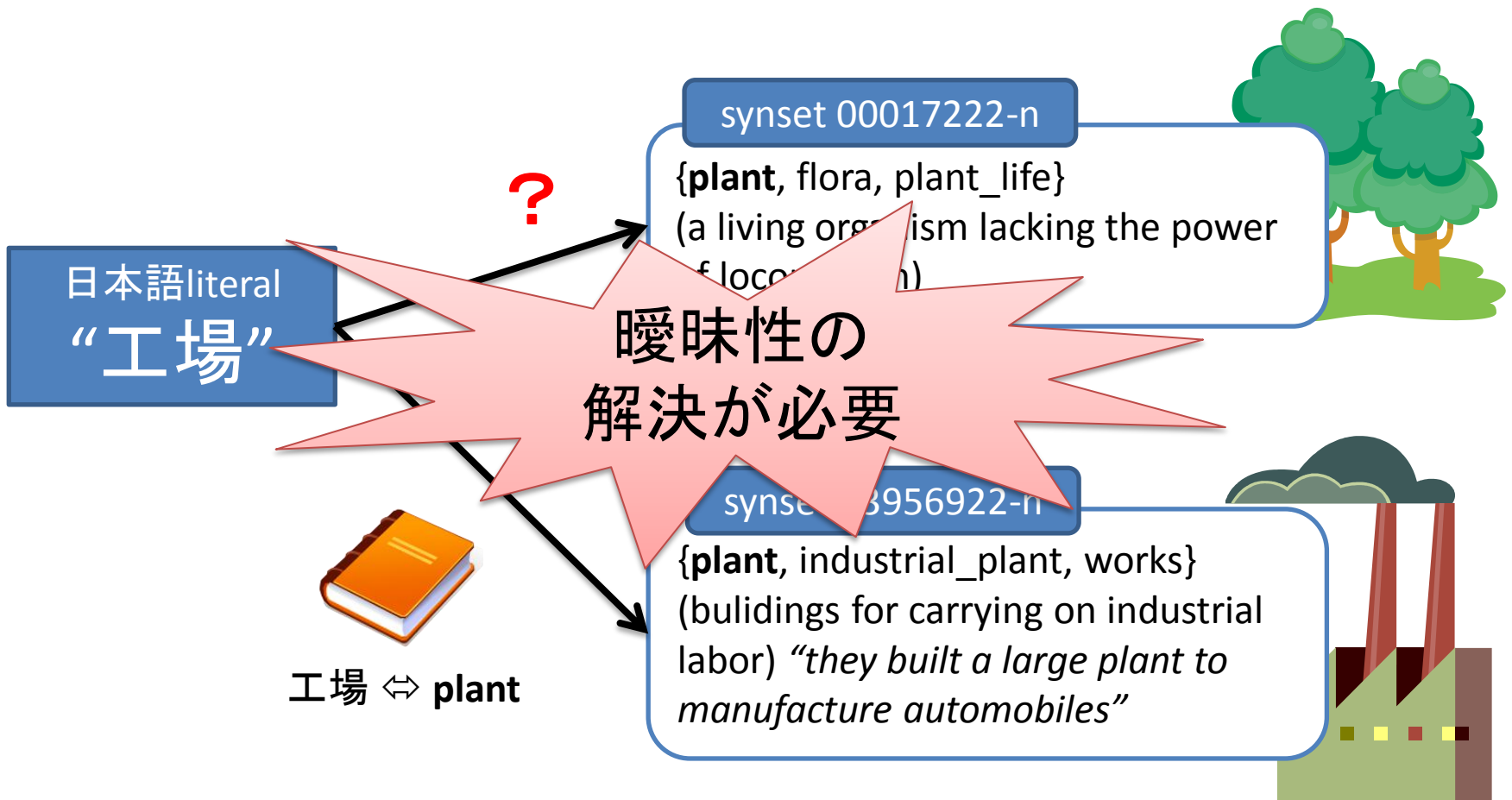


# コーパスに基づく WordNetの多言語化

綱川 隆司                      梶 博行  
静岡大学

NLP若手の会第7回シンポジウム  
2012年9月3日  
東北大学 片平さくらホール

# WordNetの同義語集合に 他の言語の語を追加する



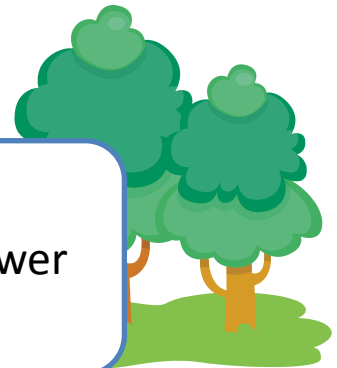
# コーパスから文脈を求めて比較

どう求めるべきか？

英語  
コーパス  
↓

synset 00017222-n

{**plant**, flora, plant\_life}  
(a living organism lacking the power of locomotion)

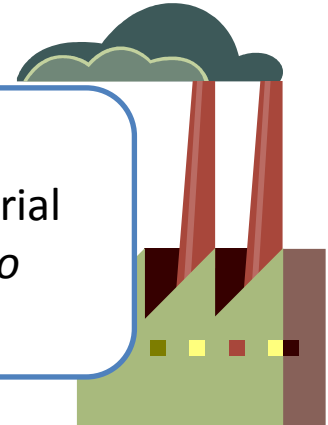


00017222-n  
の文脈

英語  
コーパス  
↓

synset 03956922-n

{**plant**, industrial\_plant, works}  
(bulidings for carrying on industrial labor) *"they built a large plant to manufacture automobiles"*



03956922-n  
の文脈

日本語literal  
“工場”

日本語  
コーパス→

“工場”  
の文脈

比較

比較